



evropský
sociální
fond v ČR



EVROPSKÁ UNIE



MINISTERSTVO ŠKOLSTVÍ,
MLÁDEŽE A TĚLOVÝCHOVY



OP Vzdělávání
pro konkurenceschopnost



INVESTICE DO ROZVOJE VZDĚLÁVÁNÍ

Tvorba posterů v PowerPointu a InDesignu

Ivo Šnábl

Web studio Institut biostatistiky a analýz MU

snabl@iba.muni.cz

Operační program Vzdělávání pro konkurenceschopnost

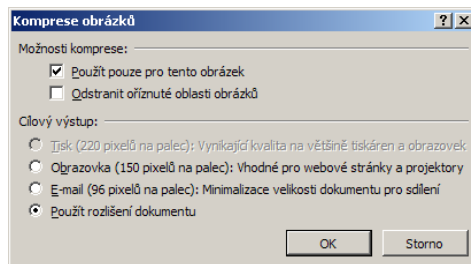
Projekt Zvyšování IT gramotnosti zaměstnanců vybraných fakult MU

Registrační číslo: CZ.1.07/2.2.00/15.0224, Oblast podpory: 7.2.2

PowerPoint vs. InDesign

Nevýhody

- RGB
- špatná manipulace s dokumenty o velkých rozměrech
- schází exporty do tiskových formátů
- špatná práce s fonty
- komprese obrázků
- neexistuje přímý tisk



Výhody

- kompatibilita (MS Office, statistické sw, ...)
- rozšířenost, přístupnost (cena, ovládání)
 - do jaké míry ovládáte PPT?
- relativně malé soubory

Nevýhody

- **cena**
- **náročnost:**
 - hardware (výkon PC, větší soubory)
 - ovládání

Výhody

- univerzálnost
- špička v DTP
- kompatibilita
- plná podpora formátů
 - vstupy
 - výstupy
 - pro tisk
 - e-konference (interaktivita)
- CMYK – barevná věrnost

Podklady: vektory vs. bitmapy

(bitmapa je tvořena body, kterým se říká pixely)

vektorová grafika

vs.

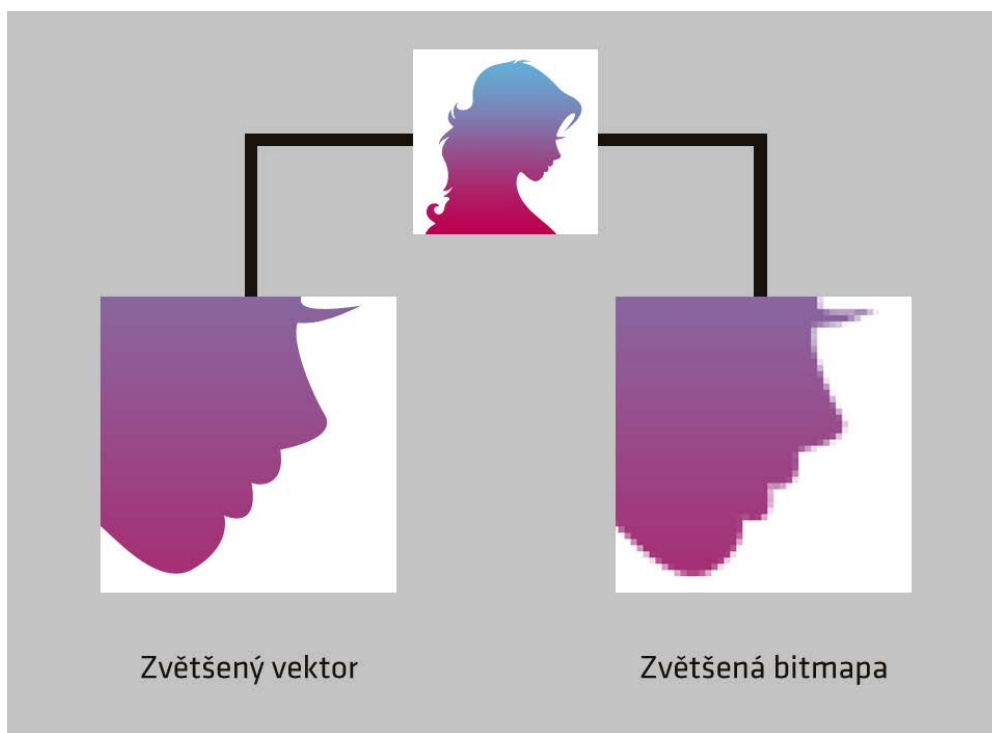
bitmapová grafika

(definována křivkami a výplněmi)

Adobe Illustrator
CorelDraw
...PowerPoint...

Formáty:

EPS, PDF, AI,
CDR, SVG,
EMF, WMF



Adobe Photoshop
CorelPaint
...Kreslení...

Formáty:

PSD, JPEG,
TIFF, GIF,
PNG, ...

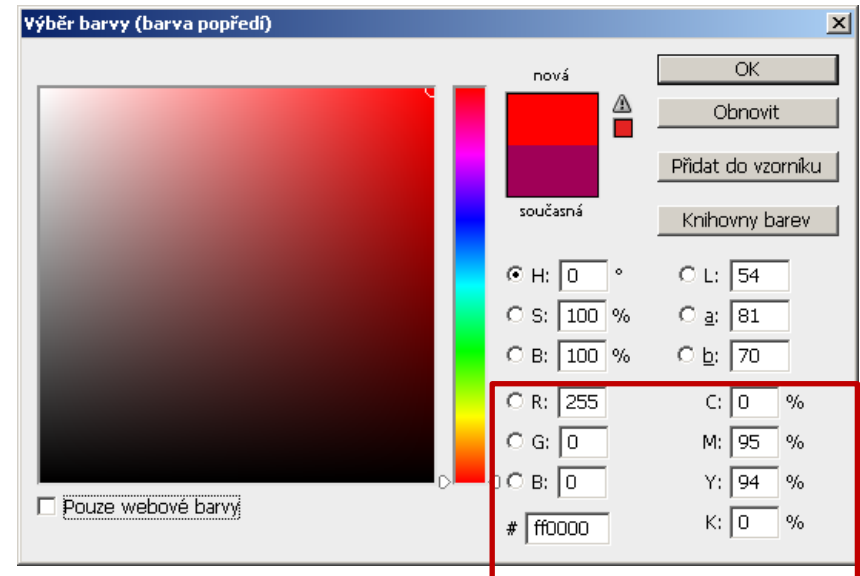
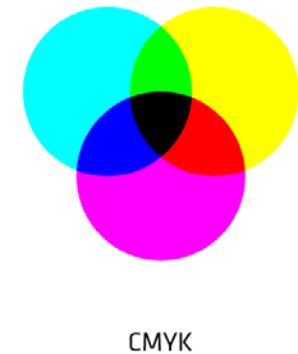
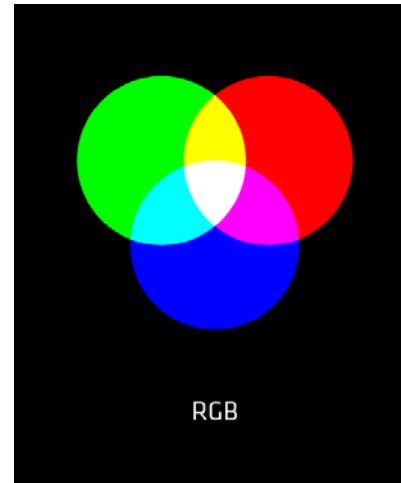
- Hodí se na použití při velkém zvětšení, vysoké kvalitě
- Neztrácí kvalitu, takže na rozdíl od bitmapy můžete vektor libovolně zvětšovat a bude vždy vypadat stejně
- Každá část musí být vytvořena z nějakého objektu, není tedy zatím možné vektorizovat fotografie, protože je tam příliš mnoho informací

- Používá se u fotografií a komplexních obrázků
- Můžete během okamžiku dělat mnohem výraznější a detailnější změny/úpravy
- Nemůžete příliš zvětšovat bez ztráty kvality, větší soubory bývají datově velmi náročné

Barevný režim

- **RGB** (Red Green Blue), což je způsob míchání barev aktivních zobrazovacích zařízení (monitor,...).
 - vyzařování
- pro tisk - **CMYK** (Cyan Magenta Yellow black – azurová, purpurová, žlutá, černá)
 - odraz světla od papíru,...
- RGB dokáže zobrazit tzn. neonové, zářivější barvy
- CMYK – pastelové barvy, srov. tisk a zobrazení ukázky vlevo

Při přípravě podkladů (např. v PSD) volíme RGB (více možností, menší soubor), při exportu pro tisková zařízení je možno převést do CMYKu.



Definice barvy v Adobe Photoshopu

Podklady

Grafika (loga, schémata, grafy,...)

- PPT: formáty: emf, wmf; velké gif, png, bmp, nízkokomprimované jpeg
- eps, ai, cdr

Bitmapové obrázky

- jpeg, gif, png
- tiff

Hromadný export

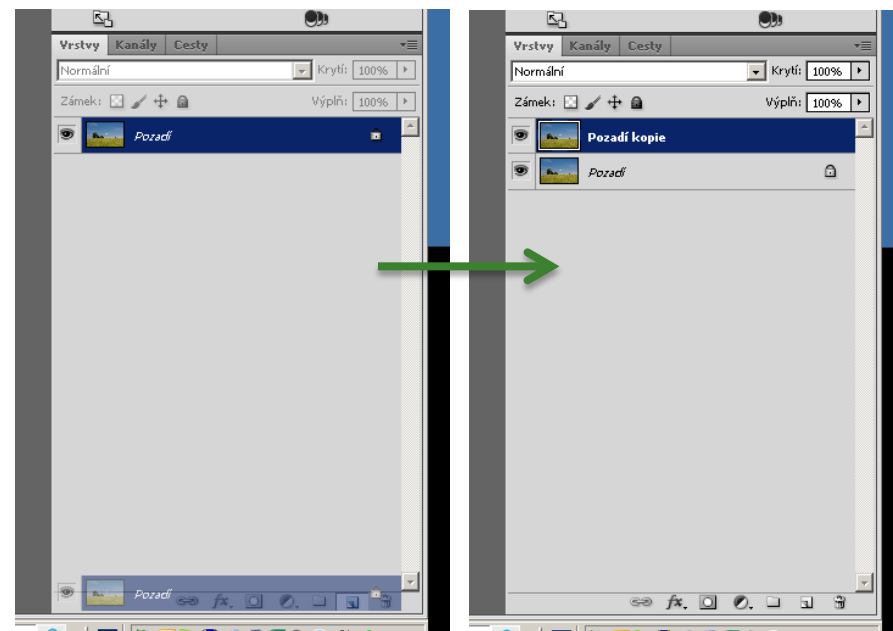
- **fotografií:**
 - z PPT : uložit do kompletního HTML
 - z PPTX : přejmenovat soubor na ZIP, extrahovat podsložku ppt/media
- **složitější kompozice nebo celé slidy (snímky):**
 - PowerPoint 2010: Uložit jako obrázkovou prezentaci
 - Převod do PDF + export všech stran z Acrobatu (CMYK tiff !)
 - Promítnout + PrintScreen, vložit vybrané do Photoshopu a vyexportovat všechny vrstvy

Korekce fotografií

- Adobe Photoshop nebo jiný bitmapový editor (free prohlížeče s možností korekcí: Xnview, Gimp,...)
- Otevřete si prosím soubor krajina_original_velky.jpg (CTRL+O)
- Duplikujte vrstvu *Pozadí* (kontextová nabídka nebo přetažením myši na ikonku Nová vrstva)

- **Korekce fotografie (vrstva Pozadí kopie)**
(Obraz > Přizpůsobení)

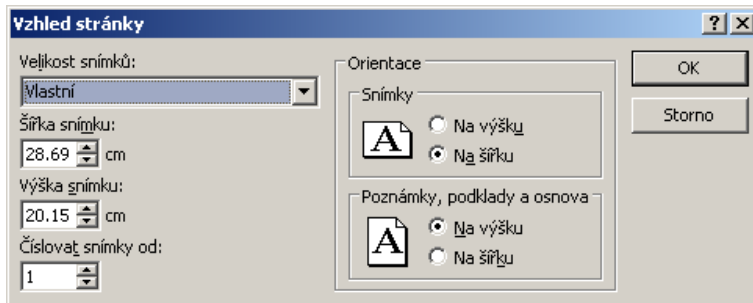
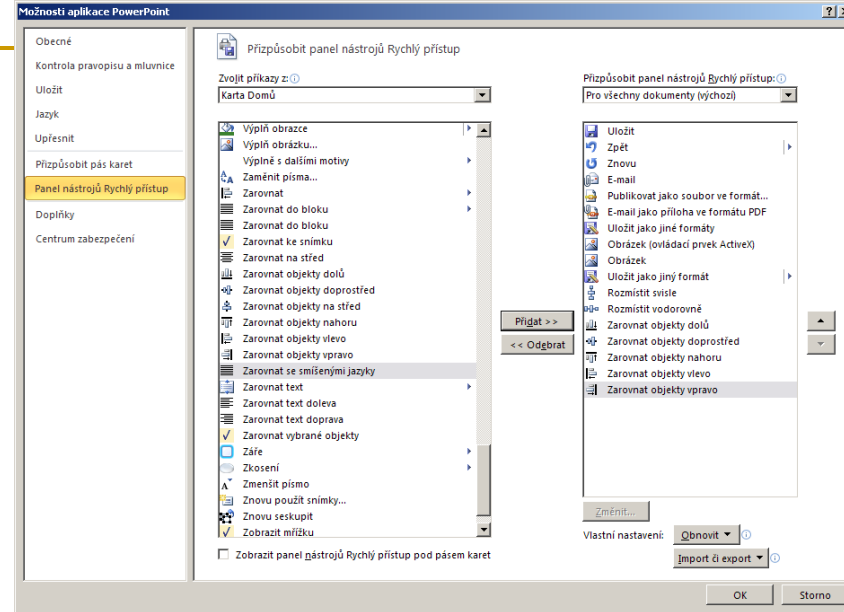
- nejlépe na pův., nezmenšené verzi
- Úrovně: CTRL+L ... úprava histogramu
- Křivky: CTRL+M ... zde úprava barevnosti
- alternativně Jas a kontrast
- Tón / kontrast / barvy **AUTOMATICKY**
 - NĚKDY nevhodné (ukázka: odběry.jpg)
 - zvolíme Tón automaticky (SHIFT+CTRL+L)



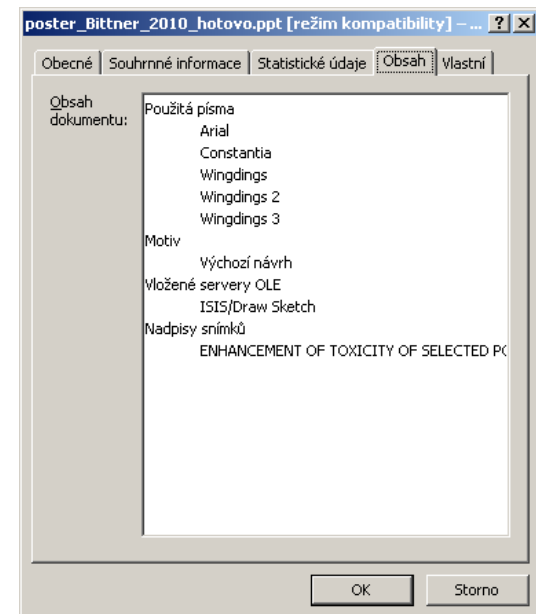
- Příprava souboru A4: natočení (Obraz > Natočení obrazu) **naležato** (landscape vs. portrait)

Tipy pro PPT

- přidání do Rychlého přístupu
 - rozmístění
 - zarovnání
- PrintScreen, ALT+PrintScreen
- Vložit jako...
- Ořezy: dvojklik na obrázek
- Přesuny, kopírování rámečků (CTRL+klik, SHIFT+..)
- Nový dokument:
Návrh / Vzhled stránky



- kontrola vlastností



Poděkování



INVESTICE DO ROZVOJE VZDĚLÁVÁNÍ

*Konání kurzu financováno z Operačního programu Vzdelávání pro konkurenceschopnost
„ZVYŠOVÁNÍ IT GRAMOTNOSTI ZAMĚSTNANCŮ VYBRANÝCH FAKULT MU“*

Registrační číslo: CZ.1.07/2.2.00/15.0224