



evropský
sociální
fond v ČR



EVROPSKÁ UNIE



MINISTERSTVO ŠKOLSTVÍ,
MLÁDEŽE A TĚLOVÝCHOVY



OP Vzdělávání
pro konkurenceschopnost



INVESTICE DO ROZVOJE VZDĚLÁVÁNÍ

Tvorba posterů prakticky

Ivo Šnábl

Web studio Institut biostatistiky a analýz MU

snabl@iba.muni.cz

Operační program Vzdělávání pro konkurenceschopnost

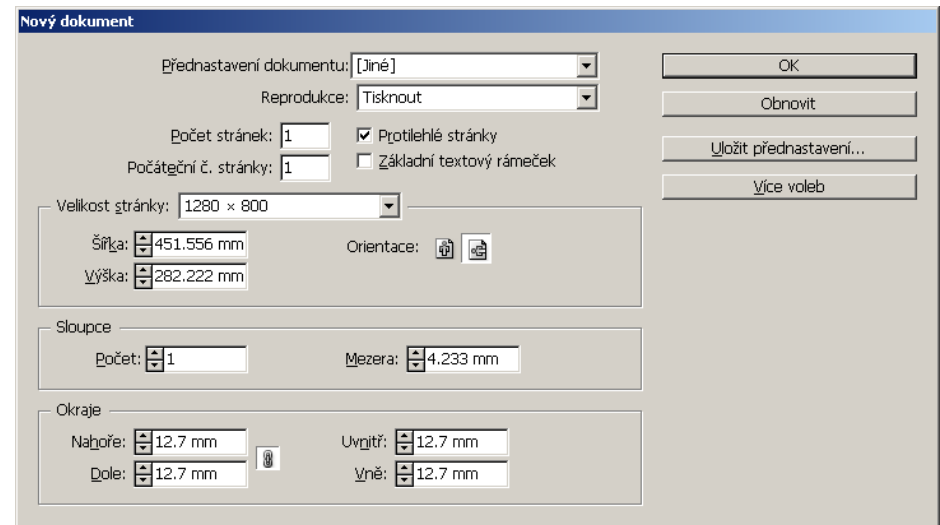
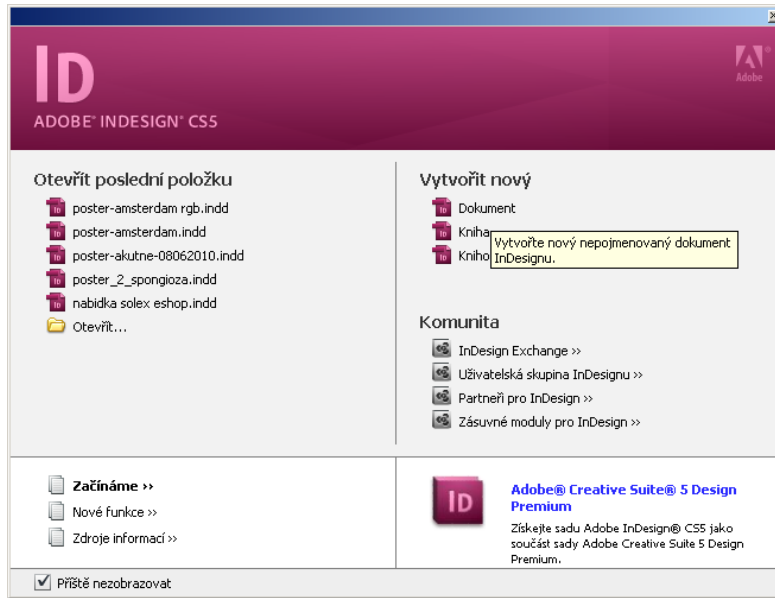
Projekt Zvyšování IT gramotnosti zaměstnanců vybraných fakult MU

Registrační číslo: CZ.1.07/2.2.00/15.0224, Oblast podpory: 7.2.2

část 2. Adobe InDesign CS5

- Certifikát: ukázat či zaslat
samostatnou práci: *ukázkový poster*

Nový dokument, nastavení dokumentu



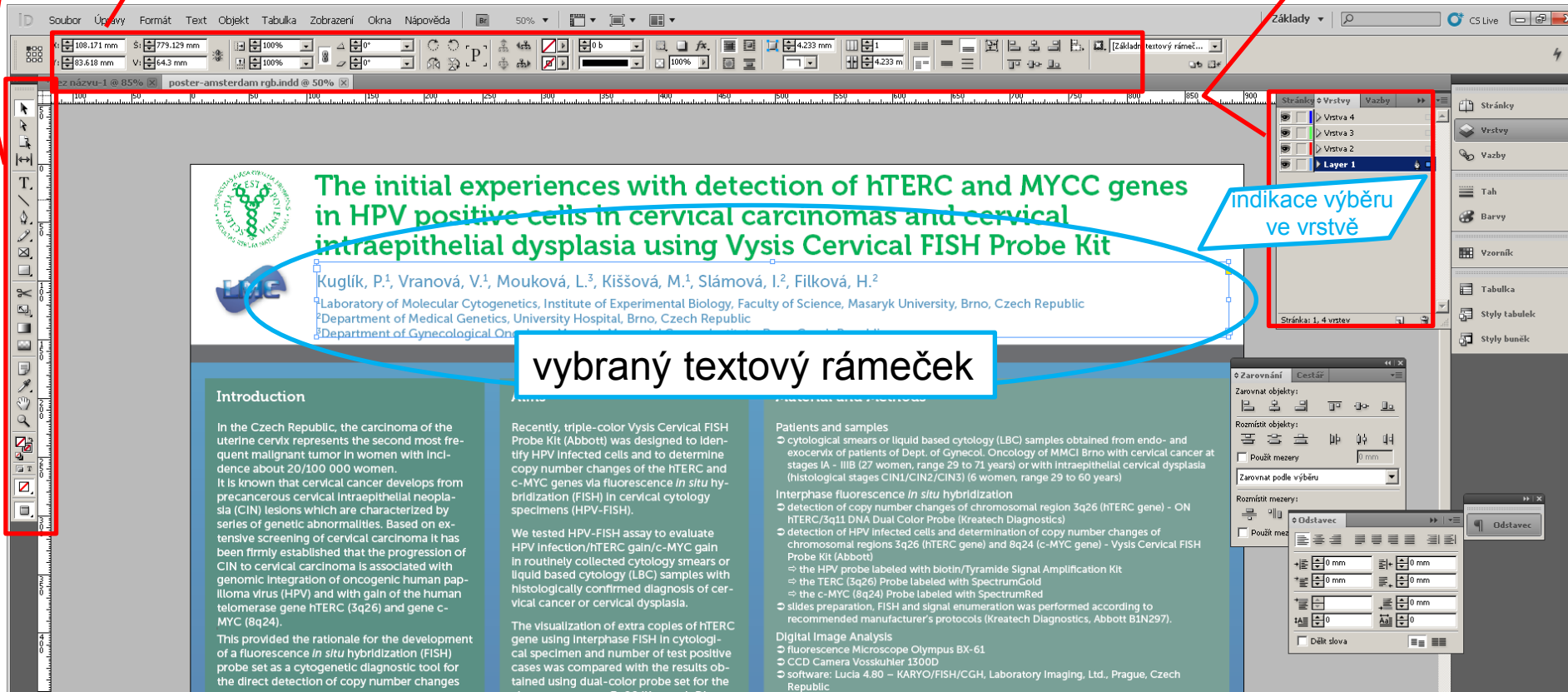
- CTRL+N; CTRL+ALT+P
- Formát > Okraje a sloupce... atd

Pracovní plocha

Okno Vrstvy (panely funkcí)

panel Hlavních nástrojů

další nastavení těchto nástrojů



Analogicky u Photoshopu...

Pomocné nástroje

Výraznější změny v případě pracovní plochy, rychlé přerozdělení oken a pomocné programy Adobe Bridge a Minibridge - raději si níže přečtete detailnější popis, protože použití je zde mnohem individuálnější.

Volby

Aktivní měnič se blok - mění se a přizpůsobuje podle toho s jakým nástrojem pracujete - nabízí vám tak pokročilejší nastavení, které také velmi často použijete, aniž byste museli někde složitě zajíždět do menu. Někdy skrývá netušené možnosti.

Pravítka (CTRL+R)

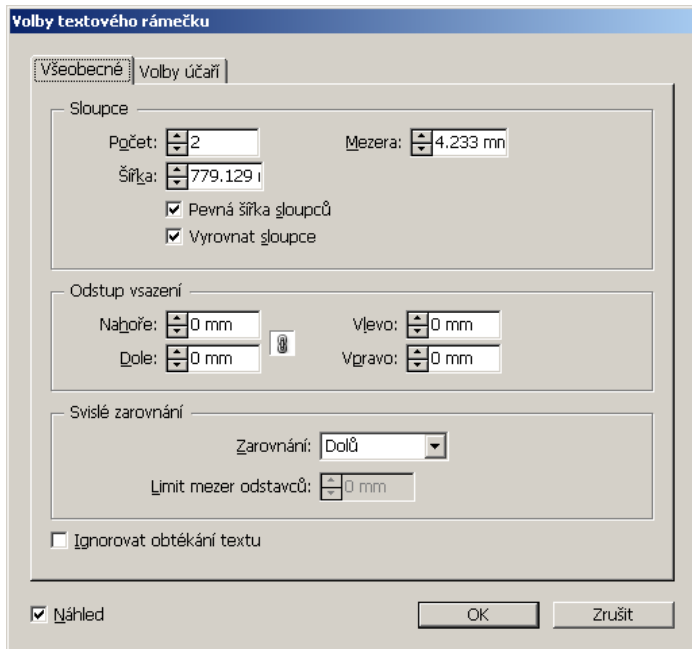
Vodítka (kliknout do Pravítka a táhnout)

Pracovní plocha

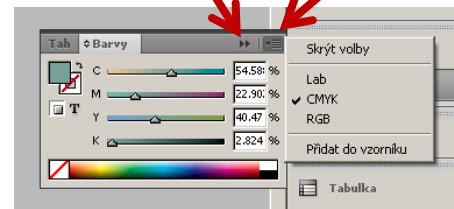
Zde vidíte to, co děláte. Dá se s ní dělat poměrně dost užitečných věcí.

Panel (okno) VRSTVY

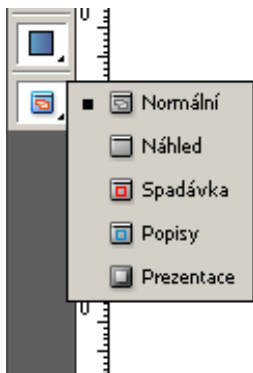
Textový rámeček: sloupce, vyrovnání, odsazení, zarovnání... CTRL+B !



sbalení paletky volby paletky



Obarvení: výplň, tah, text




Režimy zobrazení

Výběr objektu vs. přímý výběr

- kláv. zkratky: V vs. A

 výběr objektu → přesun, změna velikosti, duplikace (CTRL+ALT+klik a táhnutí),...

VS.

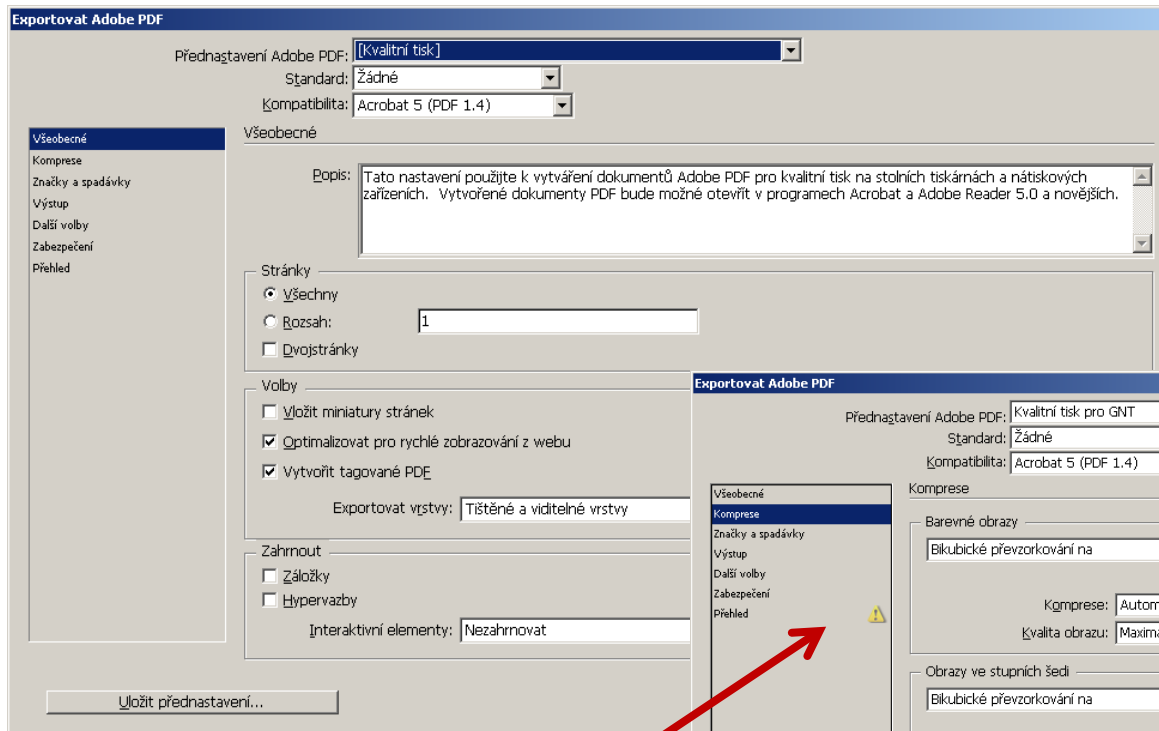
 přímý výběr → (někt. akce jsou podobné: přesun, ...)

hlavní rozdíl: manipuluje se s obsahem objektu (rámečku):

- napojená fotka (CTRL+D): posun uvnitř rámečku, kt. obsah „ořezává“
- vektorový obrázek: přímá úprava vektorů
- rychlá volba při výběru (novinka v CS5): uprostřed obrázku se objeví „manipulační madlo“: jeho tažením docílíme toho co provádí přímý výběr

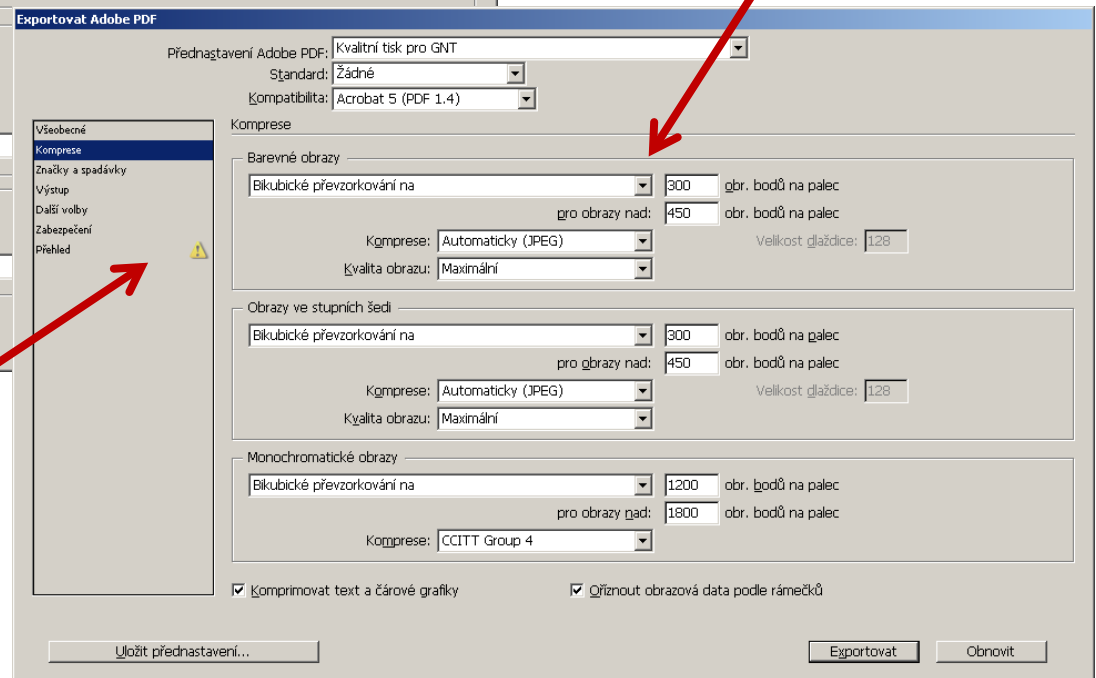
Export do PDF

■ CTRL+E



signalizace problému

nastavení
převzorkování
pro kvalitní tisk



Poděkování



INVESTICE DO ROZVOJE VZDĚLÁVÁNÍ

*Konání kurzu financováno z Operačního programu Vzdelávání pro konkurenceschopnost
„ZVYŠOVÁNÍ IT GRAMOTNOSTI ZAMĚSTNANCŮ VYBRANÝCH FAKULT MU“*

Registrační číslo: CZ.1.07/2.2.00/15.0224