



evropský
sociální
fond v ČR



EVROPSKÁ UNIE



MINISTERSTVO ŠKOLSTVÍ,
MLÁDEŽE A TĚLOVÝCHOVY



OP Vzdělávání
pro konkurenceschopnost



INVESTICE DO ROZVOJE VZDĚLÁVÁNÍ

Tvorba posterů prakticky

Ivo Šnábl

Web studio Institut biostatistiky a analýz MU

snabl@iba.muni.cz

Operační program Vzdělávání pro konkurenceschopnost

Projekt Zvyšování IT gramotnosti zaměstnanců vybraných fakult MU

Registrační číslo: CZ.1.07/2.2.00/15.0224, Oblast podpory: 7.2.2



MASARYKOVA UNIVERZITA INSTITUT BIostatistiky a ANALÝZ

hledat v obsahu > hledat v osobách >

Institut biostatistiky a analýz Lékařské a Přírodovědecké fakulty Masarykovy univerzity (IBA MU) je společným pracovištěm uvedených fakult pro vědeckovýzkumnou činnost, řešení vědeckých projektů a poskytování souvisejících služeb, zejména v oblasti analýzy biologických a klinických dat, organizace a managementu klinických studií, vývoje softwaru a aplikace ICT. Činnost IBA MU je primárně zaměřena na organizační a odborné zajištění rozsáhlých vědeckých projektů a projektů klinického výzkumu.



Studijní obor Matematická biologie

IBA MU je garantem samostatného studijného oboru PŘF matematická biologie. Studium matematické biologie se skládá z tříletého bakalářského a dvouletého magisterského stupně a umožňuje studentům zapojit se již během studia do řady významných výzkumných aktivit v oblasti biologie a medicíny.

1 2 3

» IBA MU se podílí na neintervenčním sběru klinických dat v ČR

9.3.2011 | [Další informace...](#)

V rámci spolupráce s britskými partnery z Compliance Healthcheck Consulting Ltd. publikoval tým IBA MU článek o historii a zkušenostech s neintervenčním sběrem dat v České republice. Přinášíme vám jeho plné znění.

» ISESS 2011

14.2.2011 | [Další informace...](#)

8. ročník mezinárodního sympozia o environmentální informatice

» [Archiv](#)

Systém managementu kvality služeb a bezpečnosti informací IBA MU splňuje požadavky následujících norem:



- » ČSN EN ISO 9001:2009 o systému managementu kvality produktů a služeb
- » ČSN ISO/IEC 20000-1:2006 o managementu služeb v oblasti IT
- » ČSN ISO/IEC 27001:2006 o managementu bezpečnosti informací

Více informací o managementu kvality na IBA MU

Vybrané projekty



Projekt NOP On-line

Výzkumný projekt založený na vývoji prezentačního a komunikačního zázemí pro síť komplexních onkologických center (KOC) a skupin (KOS) České republiky.



MEFANET

Vzdělávací síť všech lékařských fakult v ČR a SR sdílející své výukové materiály na společné platformě pro elektronické publikování.



Indikátory účinnosti EMS podle odvětví

Návrh nových indikátorů pro monitorování účinnosti a kvality zdravotní péče

- » Programové prohlášení
- » Členství v organizacích
- » Kvalita a management
- » Lidé na IBA
 - Vedení IBA
 - Pracovníci nákladových středisek
 - Učitelé
 - Externí spolupracovníci
- » Volná místa, výběrová řízení
- » Analýza dat
- » Klinický výzkum
- » Informační technologie



27.6.2011 - 29.6.2011
ISESS 2011



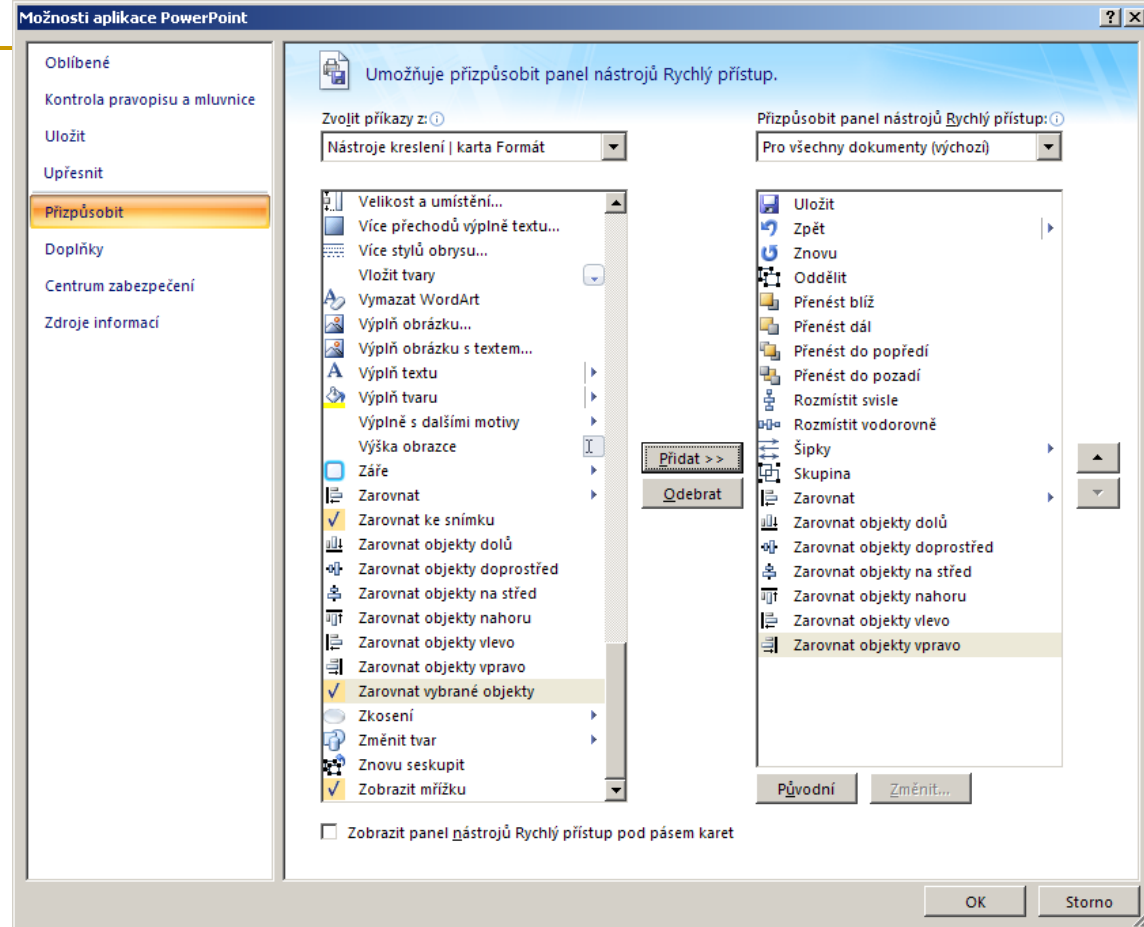
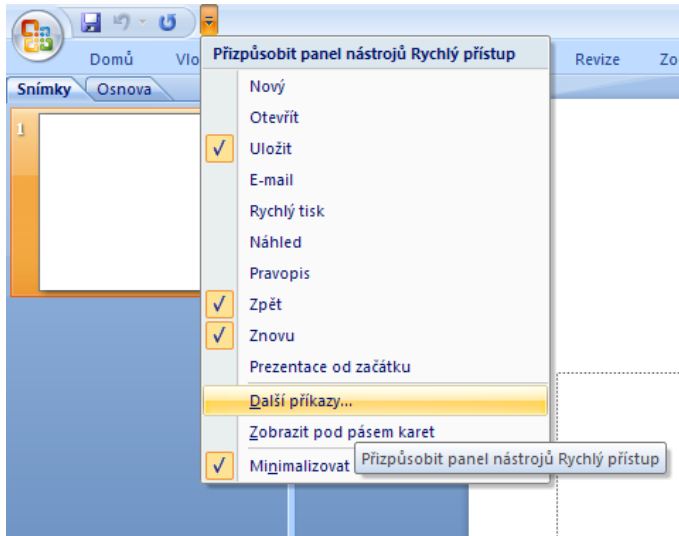
[f /studujnamuni](#)
přidejte si nás

Obsah část 1. PPT základy

- nastavení PowerPointu 2007, přizpůsobení
- podklady: příprava
- nový dokument
- pomocné nástroje při zobrazení
- manipulace s textovými poli
- kreslící nástroje
- export

Přizpůsobení

■ Panel Rychlý přístup



- ❑ Přizpůsobit panel..
- ❑ Nebo přes Možnosti aplikace PowerPoint / Přizpůsobit / Zvolit příkazy: Nástroje kreslení..

- ❑ Přidejte: nástroje pro seskupování, přenášení do popředí / pozadí, zarovnávání,...

- ❑ starší MS Office: Vlastní nastavení + přetáhnout do hlavního menu !

Tip: sbalení a rozbalení pásu karet: DVOJKLIK NA ZÁLOŽKU

Podklady: vektory vs. bitmapy

(bitmapa je tvořena body, kterým se říká pixely)

vektorová grafika

vs.

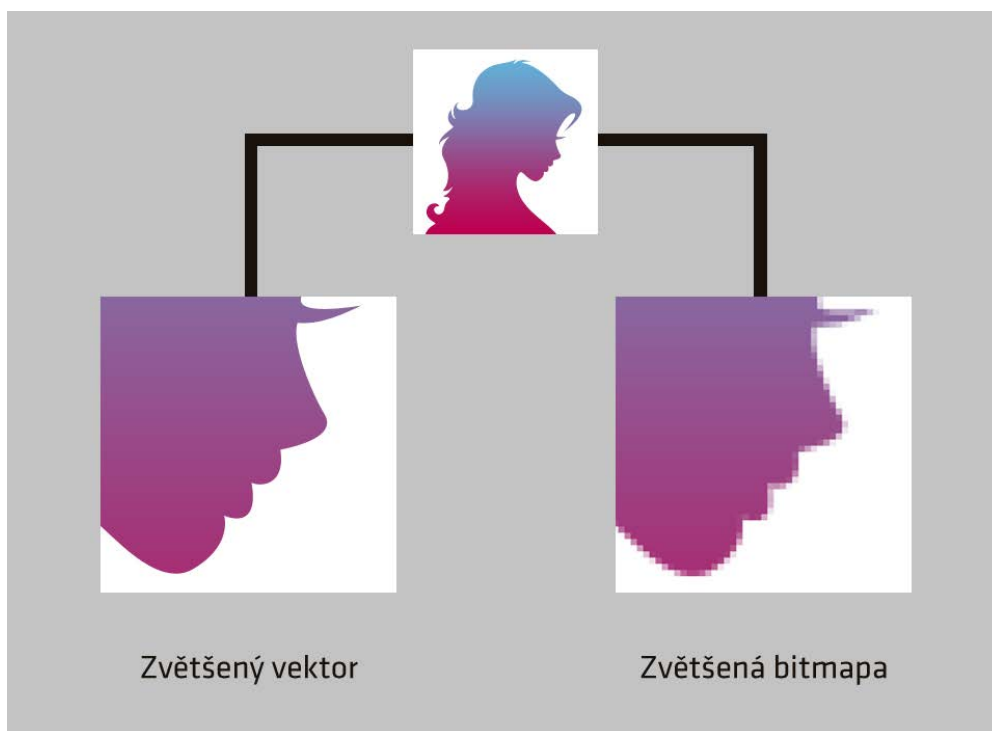
bitmapová grafika

(definována křivkami a výplněmi)

Adobe Illustrator
CorelDraw
...PowerPoint...

Formáty:

EPS, PDF, AI,
CDR, SVG,
EMF, WMF



Adobe Photoshop
CorelPaint
...Kreslení...

Formáty:

PSD, JPEG,
TIFF, GIF,
PNG, ...

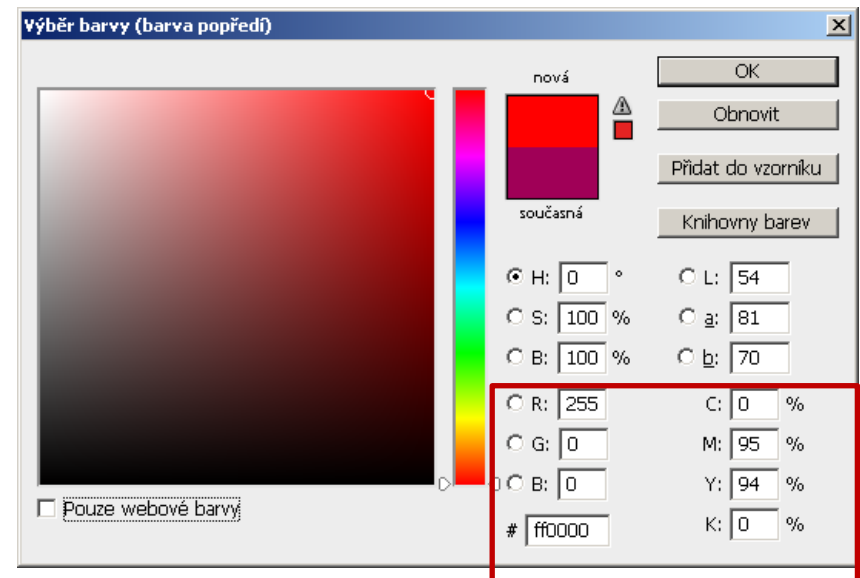
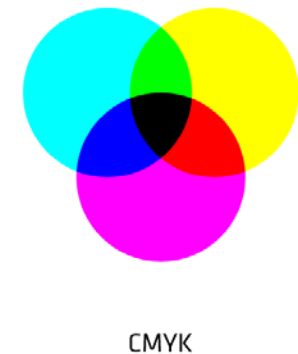
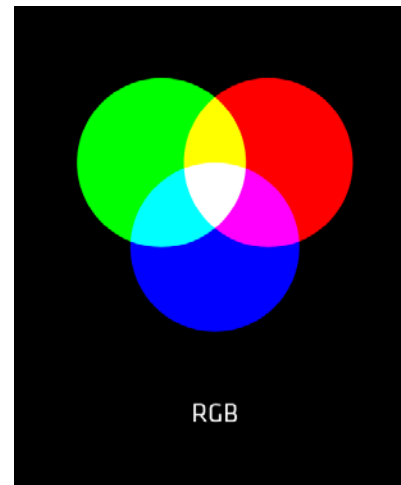
- Hodí se na použití při velkém zvětšení, vysoké kvalitě
- Neztrácí kvalitu, takže na rozdíl od bitmapy můžete vektor libovolně zvětšovat a bude vždy vypadat stejně
- Každá část musí být vytvořena z nějakého objektu, není tedy zatím možné vektorizovat fotografie, protože je tam příliš mnoho informací

- Používá se u fotografií a komplexních obrázků
- Můžete během okamžiku dělat mnohem výraznější a detailnější změny/úpravy
- Nemůžete příliš zvětšovat bez ztráty kvality, větší soubory bývají datově velmi náročné

Barevný režim

- **RGB** (Red Green Blue), což je způsob míchání barev aktivních zobrazovacích zařízení (monitor,...).
 - vyzařování
- pro tisk - **CMYK** (Cyan Magenta Yellow black – azurová, purpurová, žlutá, černá)
 - odraz světla od papíru,...
- RGB dokáže zobrazit tzn. neonové, zářivější barvy
- CMYK – pastelové barvy, srov. tisk a zobrazení ukázky vlevo

Při přípravě podkladů (např. v PSD) volíme RGB (více možností, menší soubor), při exportu pro tisková zařízení je možno převést do CMYKu.



Definice barvy v Adobe Photoshopu

Podklady

Grafika (loga, schémata, grafy,...)

- PPT: formáty: emf, wmf; velké gif, png, bmp, nízkokomprimované jpeg
- eps, ai, cdr

Bitmapové obrázky

- jpeg, gif, png
- tiff

Hromadný export

- **fotografií:**
 - z PPT : uložit do kompletního HTML
 - z PPTX : přejmenovat soubor na ZIP, extrahovat podsložku ppt/media
- **složitější kompozice nebo celé slidy (snímky):**
 - PowerPoint 2010: Uložit jako obrázkovou prezentaci
 - Převod do PDF + export všech stran z Acrobatu (CMYK tiff !)
 - Promítnout + PrintScreen, vložit vybrané do Photoshopu a vyexportovat všechny vrstvy

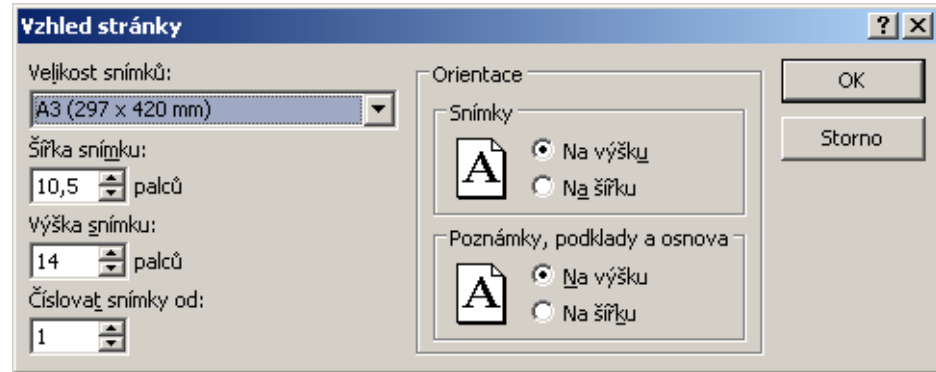
Podklady - příprava

- optimální rozsah – výběr pouze podstatných informací! heslovitost (odrážkyú)!
- jazyková kontrola
- odstranění dvojitých mezer
- obrázky:
 - vyžádat si původní obrázky v dobré kvalitě (200 – 300 DPI)
 - grafy: sjednotit styl
 - externí zdroje: raději do obrázků, popř. křivek
 - loga: nejlépe v křivkovém formátu anebo jako kvalitní bitmapa
- snímání obrazovky: PrintScreen, ALT+PrintScreen

Nový dokument

- Karta Návrh / Vzhled stránky

... nastavíme formát a orientaci !



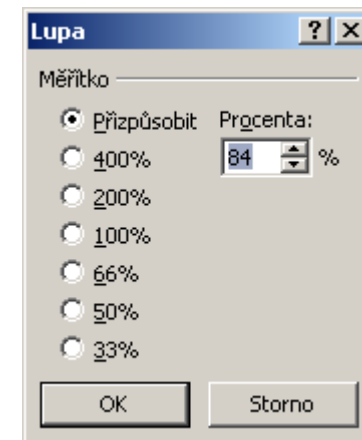
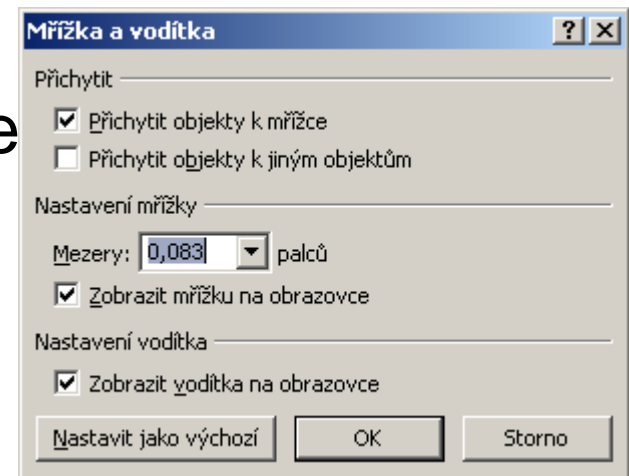
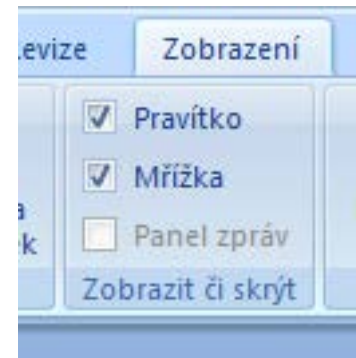
- Ořezová cesta

- Nadpis

- ❑ Nejlépe dát i vč. log do Předlohy snímku: karta Zobrazení / Předloha snímku
- ❑ formátování: bezpatkový font; max. velikost (CTRL+SHIFT+> pro zvětšení písma)
- ❑ přidat loga

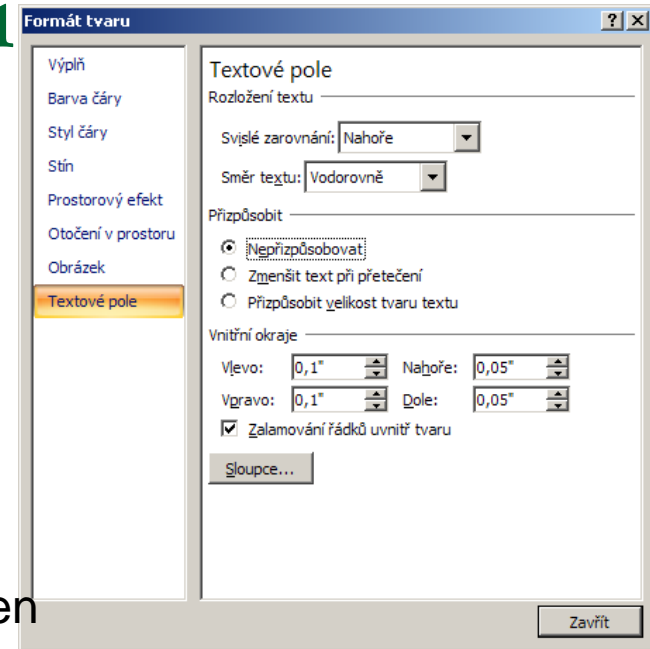
Pomocníci

- karta Zobrazení: Pravítko, Mřížka
- pravý klik na pracovní plochu:
 - Zobrazit vodítka na obrazovce
 - CTRL+klik na vodítko: duplikace
 - přitahování na vodítka: +/- !!
- změna měřítka zobrazení:
 - Lupa
 - anebo CTRL+kolečko myši

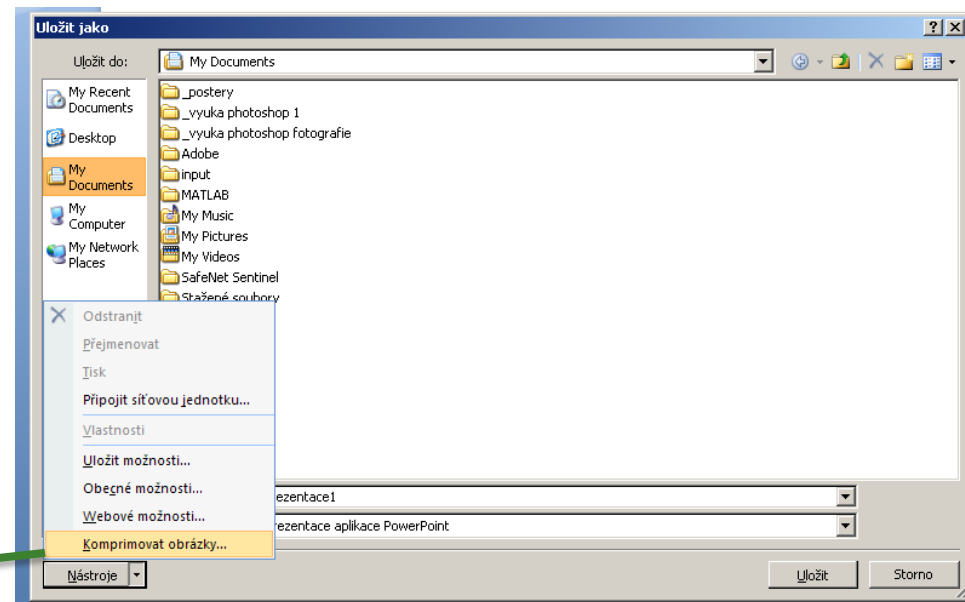
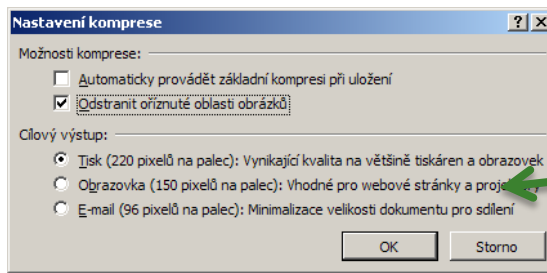


Manipulace s textovými poli

- CTRL+tažení: duplikace
- +SHIFT: tažení ve směru osy X či Y
- vlastnosti: kliknout na pole pravým tlačítkem myši: Formát tvaru
 - Textové pole: **Nepřizpůsobovat** (velikosti textu)
PrintScreen, ALT+PrintScreen

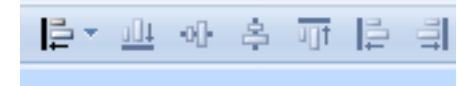


- Nezapomínejme ukládat!
První uložení (F12):
 - Nastavit kompresi obrázků (vypnout)



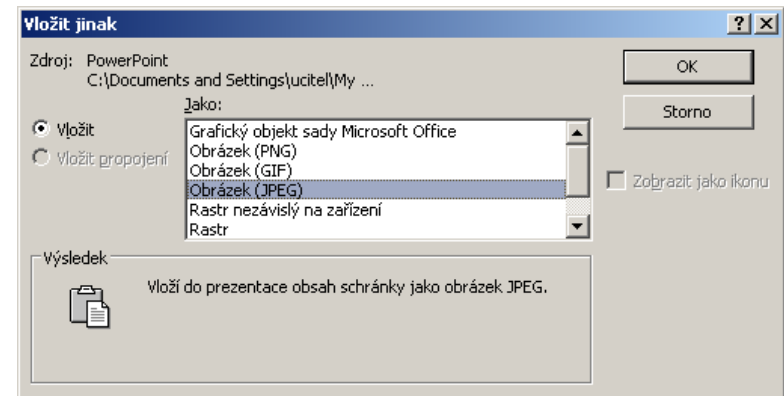
Nástroje kreslení

- karta Formát: vyzkoušejte si zarovnávání, rozmístování



- vložení obrázku: oříznutí (pozor na důvěrné informace, např. os.data pacientů); dvojklikem!

- oříznutí, vyjmutí +
Vložit jinak (karta Domů /
Vložit... Vložit jinak...



- seskupování obrázků: např. s textovými poli

Poděkování



INVESTICE DO ROZVOJE VZDĚLÁVÁNÍ

*Konání kurzu financováno z Operačního programu Vzdelávání pro konkurenceschopnost
„ZVYŠOVÁNÍ IT GRAMOTNOSTI ZAMĚSTNANCŮ VYBRANÝCH FAKULT MU“*

Registrační číslo: CZ.1.07/2.2.00/15.0224